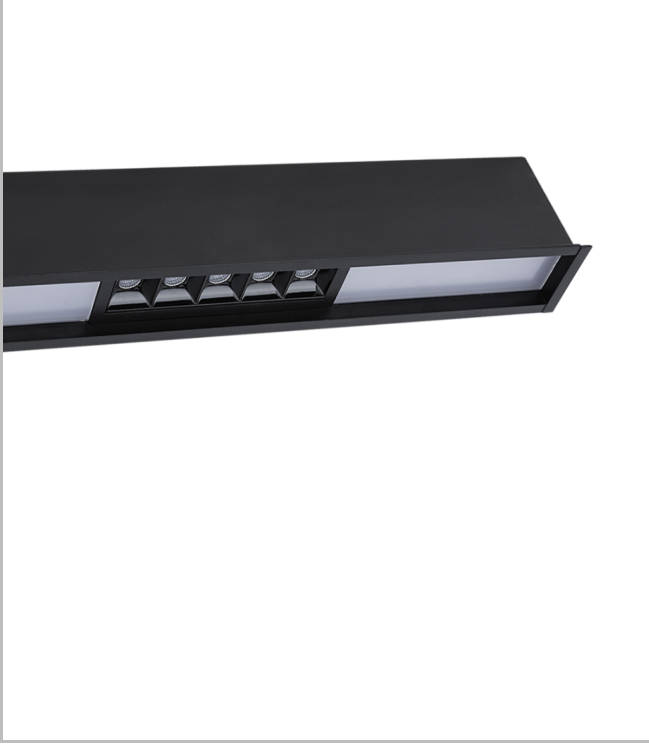


# Outline Penta

OUT 100 128 036A 8030 10 99 OP 40 LP

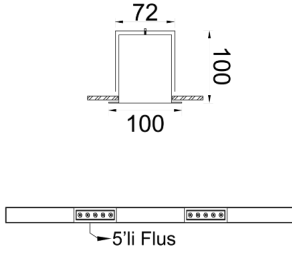


Sıva Altı Lineer Armatür



<b>Armatür Grubu</b>	Lineer
<b>Montaj Tipi</b>	Sıva Altı
<b>Armatür Rengi</b>	RAL 9010 - RAL 9005
<b>Gövde</b>	Alüminyum ekstrüde profil
<b>Optik</b>	Opal Difüzör & Lens 34°/48°
<b>Işık Kaynağı</b>	LED
<b>Elektriksel Koruma Sınıfı</b>	CLASS II
<b>IP</b>	40
<b>IK</b>	03
<b>Çalışma Sıcaklığı</b>	-20°C / +40°C
<b>Işık Akısı</b>	2520
<b>Tüketim Gücü</b>	36
<b>Armatür Verimliliği</b>	70 lm/W
<b>Renkset Geri Verim (CRI)</b>	>80
<b>Işık Renk Sıcaklığı (CCT)</b>	2700K/3000K/4000K/6500K
<b>Renk Toleransı</b>	< 3 SDCM
<b>Driver Tipi</b>	On/Off
<b>Driver Markası</b>	Tridonic
<b>LED Markası</b>	Samsung
<b>Giriş Gerilimi / Frekans</b>	220-240 V AC 50/60 Hz
<b>Güç Faktörü</b>	>0.9
<b>Surge</b>	1kV
<b>THD (AKIM)</b>	>%20
<b>LED ömrü</b>	>70.000 saat
<b>Opsiyon</b>	On-Off / Dali / 1-10V / Acil Durum Kitli

Teknik Çizim



Fotometrik Eğri



[www.atelaydinlatma.com](http://www.atelaydinlatma.com)

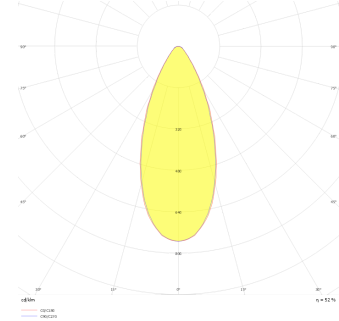
## Outline Penta

OUT 100 128 036A 8030 10 99 OP 40 LP



Sıva Altı Lineer Armatür

Teknik Çizim



Sipariş Kodu	Ürün Kodu	Güç (W)	Işık Akısı (LM)	CRI	CCT (K)	Optik	Ölçüler (mm)
	OUT 100 128 036A 8030 10 99 OP 40 LP	36	2520	>80	4000	48° Lens & Difüzör	1280x100x100